

# 雷州市自然资源局

## 雷州市预留城乡建设用地规模使用审批表 (附城镇南郡村新农村建设项目) 批后公告

雷州市预留城乡建设用地规模使用审批表(编号:440882202216;项目名称:附城镇南郡村新农村建设项目)于2022年12月14日经湛江市自然资源局批准。根据《广东省办公厅印发广东省土地利用总体规划实施管理的通知》(粤府办〔2013〕3号)、《广东省自然资源厅关于明确预留城乡建设用地规模使用有关事项的通知》(粤自然资函〔2020〕166号)等有关法律法规要求,现将审批表中的主要内容公告如下:

### 一、公告机关

雷州市自然资源局

### 二、公告时间

2022年12月22日

### 三、公告内容

#### 1. 预留规模使用原因

为保障附城镇南郡村新农村建设项目的用地需求,拟从省下达的预支建设用地规模中安排2.6665公顷规模用于本项目。根据《广东省办公厅印发广东省土地利用总体规划实

施管理的通知》(粤府办〔2013〕3号)、《广东省自然资源厅关于明确预留城乡建设用地规模使用有关事项的通知》(粤自然资函〔2020〕166号)等相关规定,需要局部调整雷州市附城镇土地利用总体规划,进行城乡建设用地实际布局的合理调整。

## 2. 预留规模落实范围

本次预留建设用地规模使用方案共安排使用城乡建设用地规模 2.6665 公顷,共有 1 个落实地块,位于附城镇南郡村。

## 3. 主要控制指标变化情况

本次预留建设用地规模在附城镇落实城乡建设用地 2.6665 公顷,预留建设用地规模落实后,附城镇城乡建设用地规模增加了 2.6665 公顷。

## 4. 落实地块调整前后土地利用总体规划局部图

(见附图)

## 5. 批准机关和批准时间

批准机关:湛江市自然资源局

批准时间:2022 年 12 月 14 日

## 四、公告方式

网上公告及公告栏张贴。

特此公告。

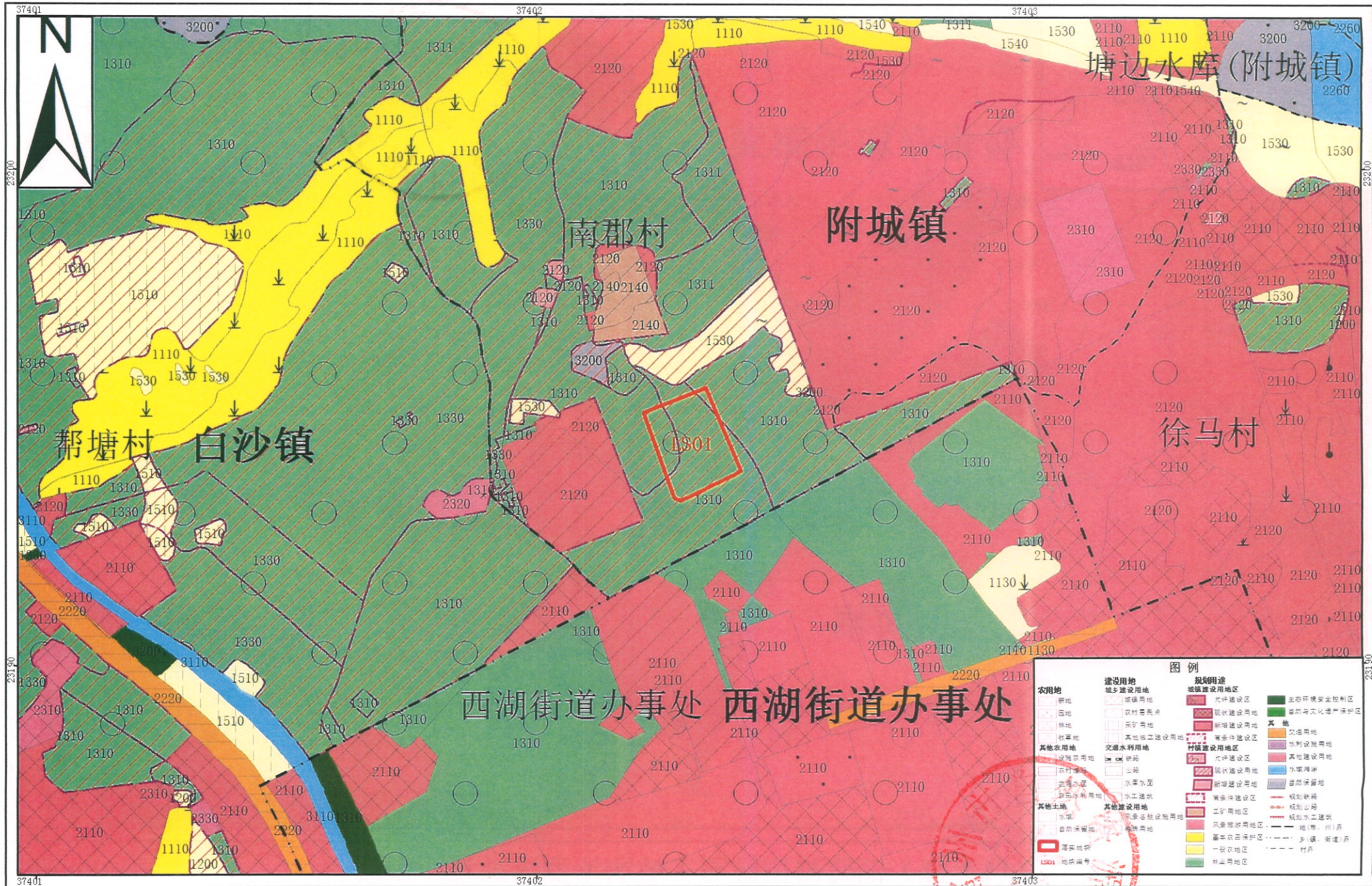


雷州市自然资源局

2022 年 12 月 22 日



# 雷州市附城镇落实地块土地利用规划图（落实前）



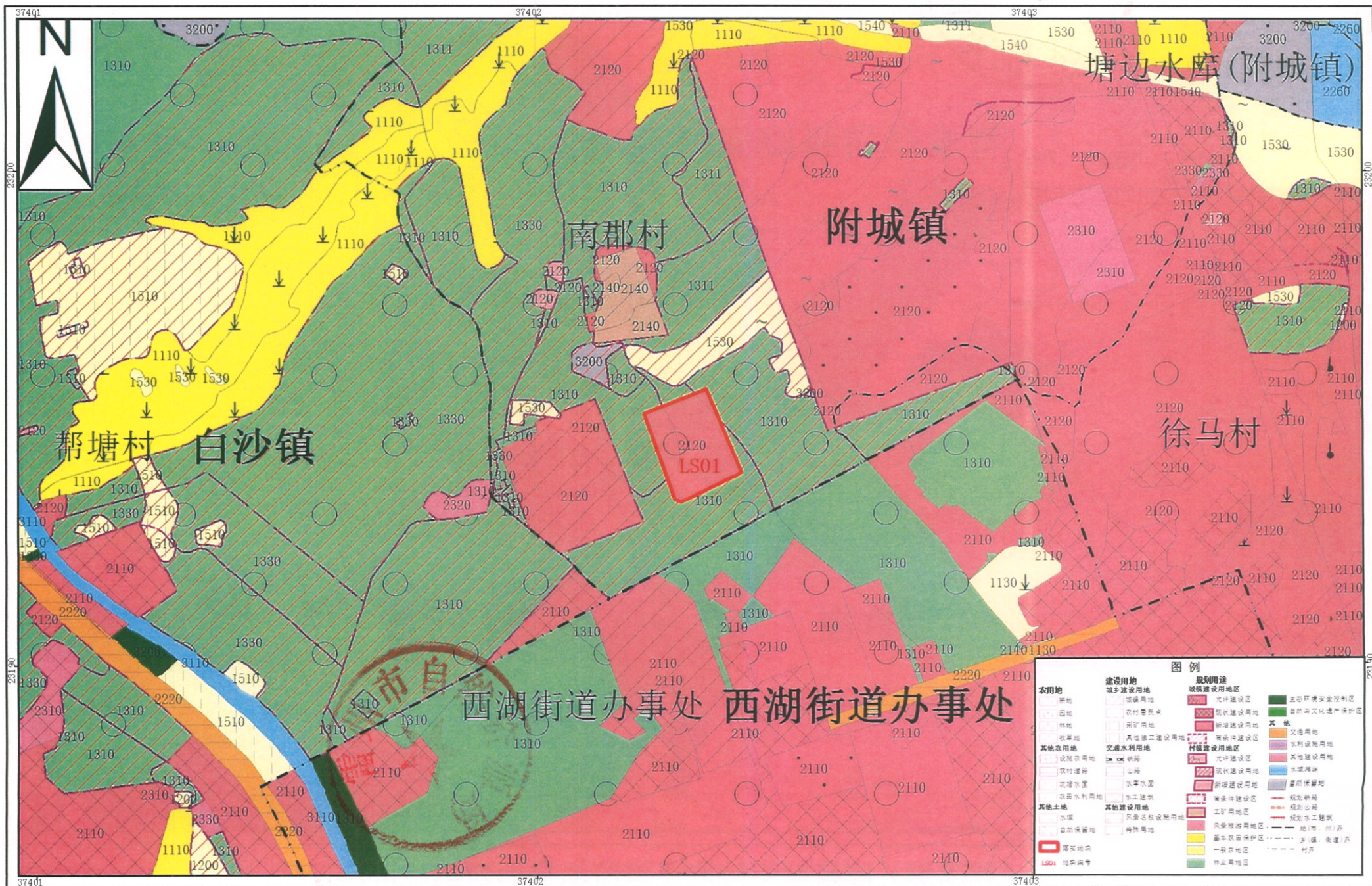
坐标系：2000国家大地坐标系  
高程系：1985国家高程基准

1:10,000

制图单位：雷州市自然资源局  
制图日期：二〇二二年十月



# 雷州市附城镇落实地块土地利用规划图（落实后）



坐标系: 2000国家大地坐标系  
高程系: 1985国家高程基准

1:10,000

制图单位: 雷州市自然资源局  
制图日期: 二〇二二年十月