

雷州市自然资源局

关于《雷州市预留城乡建设用地规模使用 审批表（湛江龙门镇通用机场项目）》 的批后公告

雷州市预留城乡建设用地规模使用审批表（编号：440882202331；项目名称：湛江龙门镇通用机场项目。于2023年10月19日经湛江市自然资源局批准。根据《广东省国土资源厅关于印发〈广东省土地利用总体规划预留城乡建设用地规模使用方案编制技术指南（试行）〉的通知》（粤国土资规发〔2018〕64号）、《广东省自然资源厅关于明确预留城乡建设用地规模使用有关事项的通知》（粤自然资函〔2020〕166号）等有关法律法规要求，现将审批表中主要内容公告如下：

一、公告机关

雷州市自然资源局

二、公告时间

2023年10月20日

三、公告内容

1. 预留规模使用原因

雷州市预留城乡建设用地规模使用审批表（湛江龙门镇通用机场项目）根据湛江雷州市通用航空产业发展的需要，

为保障湛江龙门镇通用机场项目的用地需求，需要开展预留规模落实方案编制工作。

2. 预留规模落实情况

拟使用预留城乡建设用地规模 24.1062 公顷，共涉及 1 个地块，位于龙门镇，现状为农用地和未利用地。

3. 主要土地调控指标变化情况

本方案落实 24.1062 公顷城乡建设用地，全部使用预下达规模，本次预留规模落实后，雷州市龙门镇的建设用地总规模增加 20.5613 公顷、城乡建设用地规模增加 24.1062 公顷，城镇工矿用地规模指标均保持不变；本次预留规模落实不涉及耕地不会对当地的耕地保有量指标产生影响；本次预留规模方案不占用永久基本农田，不影响永久基本农田保护指标。

4. 落实地块前后土地利用总体规划图

见附图。

5. 批准机关和批准时间

批准机关：湛江市自然资源局

批准时间：2023 年 10 月 19 日

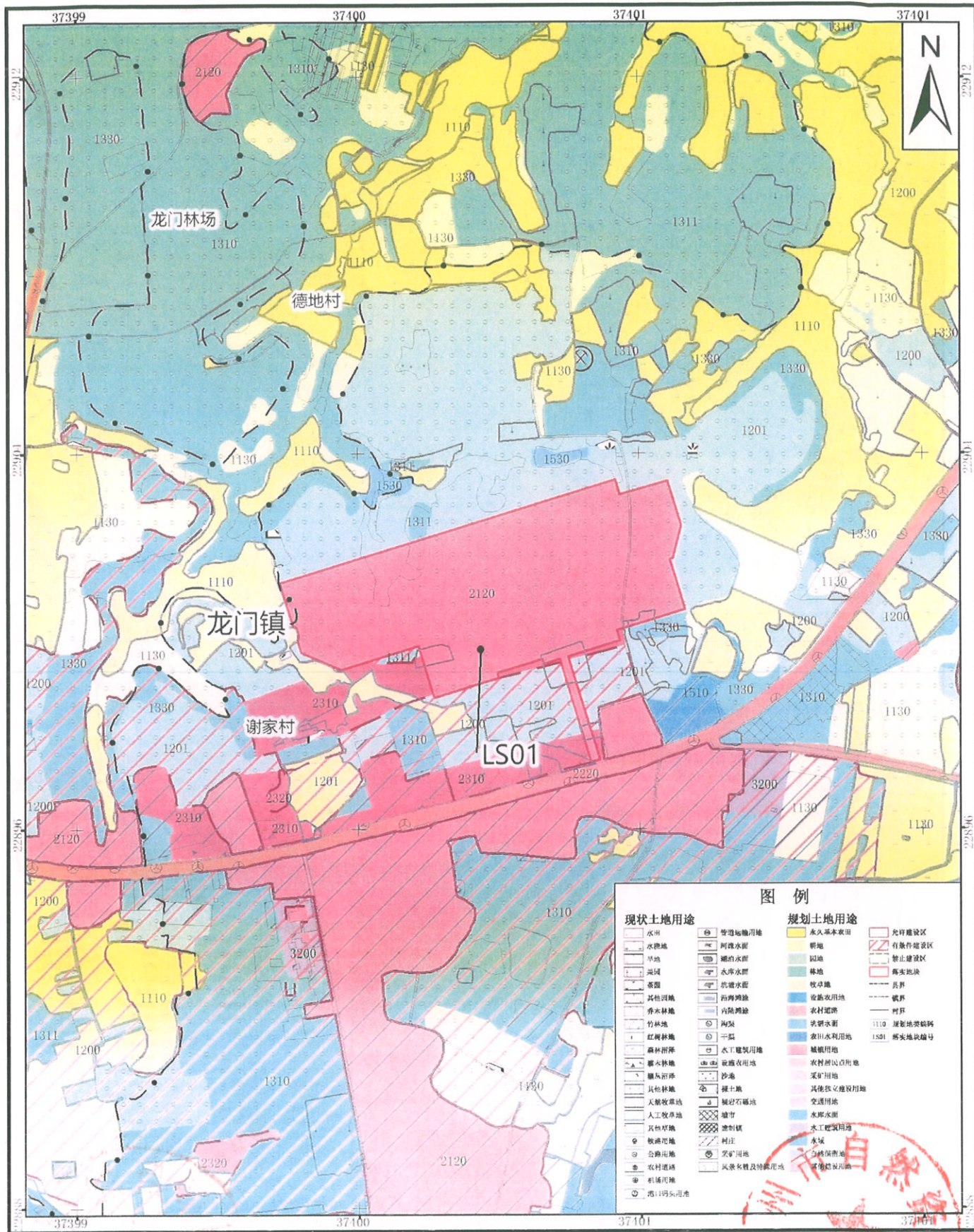
四、公告方式

网上公告及公告栏张贴。

特此公告。



雷州市龙门镇落实地块土地利用规划图（落实后） LS01



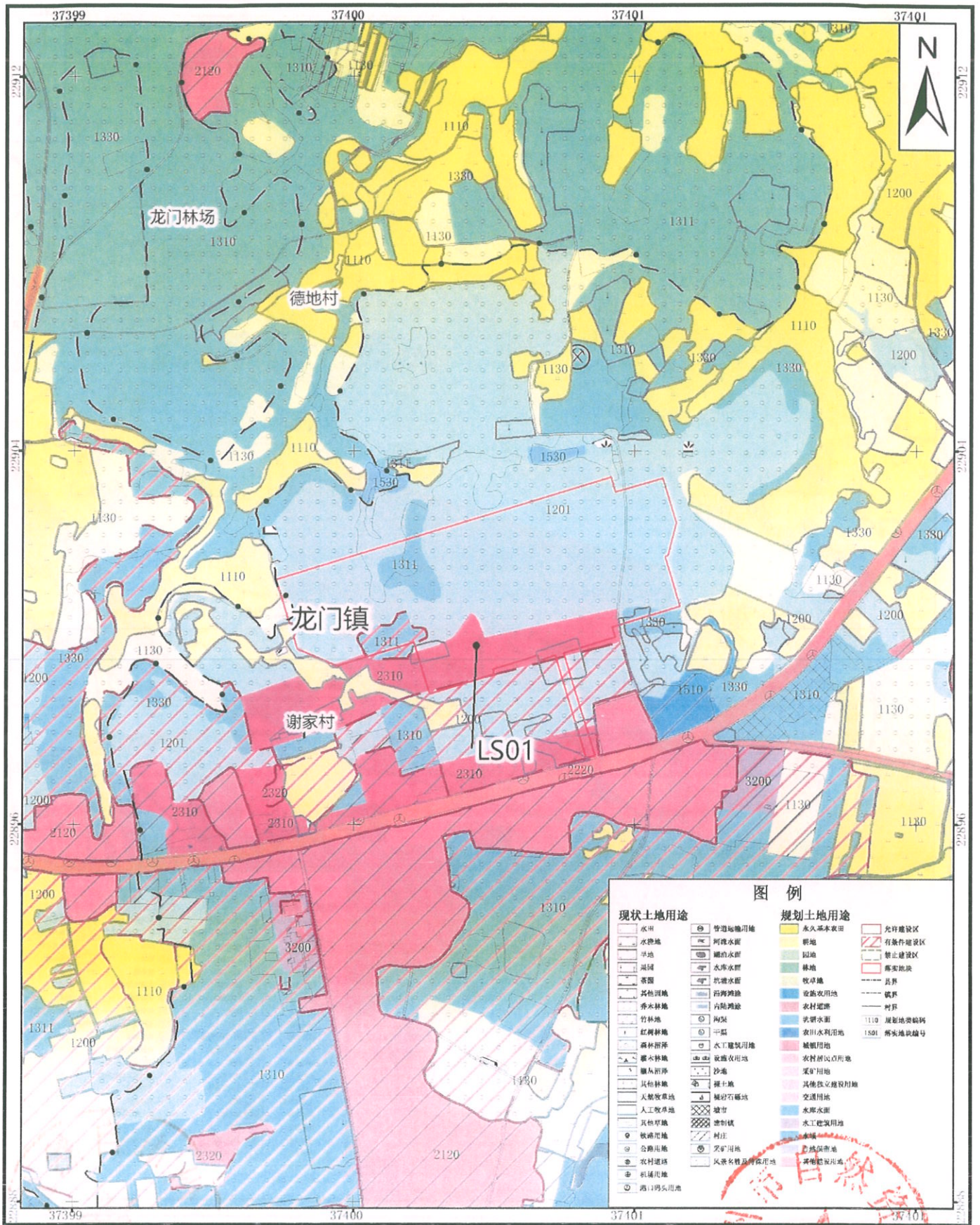
2000国家大地坐标系
1985国家高程基准

1:10,000

雷州市自然资源局
广东国地规划科技股份有限公司 编制
二〇二三年十月

雷州市龙门镇落实地块土地利用规划图（落实前）

LS01



2000国家大地坐标系
1985国家高程基准

1:10,000

雷州市自然资源局
广东国地规划科技股份有限公司 编制
二〇二三年十月