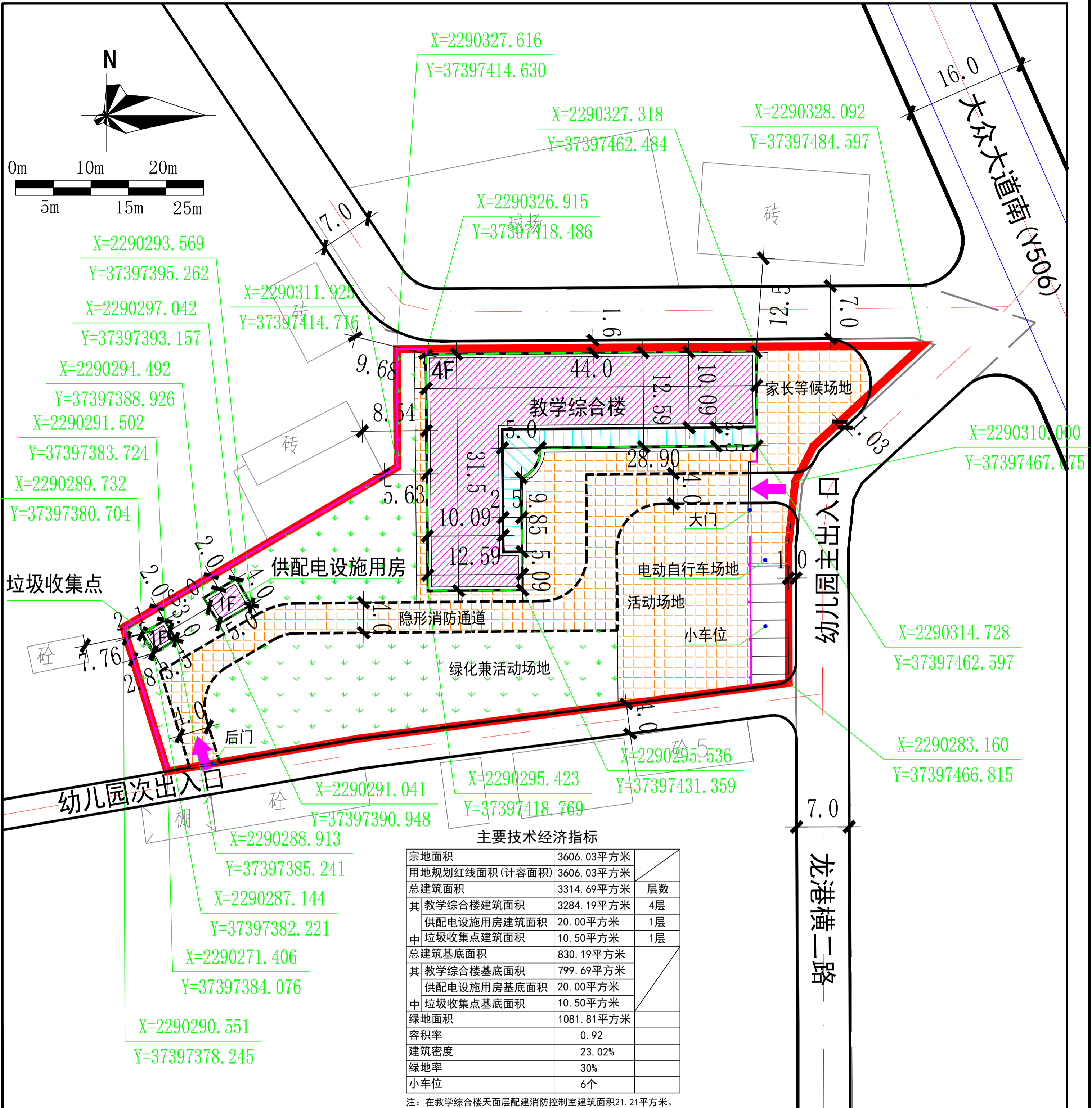


雷州市龙门镇德地村委会 山内坑经济合作社幼儿园平面规划

总平面 规划图



主要技术经济指标

宗地面积	3606.03平方米	
用地规划红线面积(计容面积)	3606.03平方米	
总建筑面积	3314.69平方米	层数
其 教学综合楼建筑面积	3284.19平方米	4层
供配电设施用房建筑面积	20.00平方米	1层
中 垃圾收集点建筑面积	10.50平方米	1层
总建筑面积基底面积	830.19平方米	
其 教学综合楼基底面积	799.69平方米	
供配电设施用房基底面积	20.00平方米	
中 垃圾收集点基底面积	10.50平方米	
绿地面积	1081.81平方米	
容积率	0.92	
建筑密度	23.02%	
绿地率	30%	
小车位	6个	

注：在教学综合楼天面层配建消防控制室建筑面积21.21平方米。

图例

- 规划建筑
- 首层范围线
- 控制点坐标
- 绿地
- 宗地红线
- 走廊
- 道路
- 围墙
- 活动场地
- 用地规划红线