

# 雷州市自然资源局

## 关于《广东省雷州市城镇建设用地区域落实方案（110KV 纪豪变电站等四个项目）》 成果的公告

根据《广东省自然资源厅关于做好城镇开发边界管理的通知（试行）》要求，我局编制的《广东省雷州市城镇建设用地区域落实方案（110KV 纪豪变电站等四个项目）》已于2025年3月25日经湛江市自然资源局以《广东省雷州市城镇建设用地区域落实方案（110KV 纪豪变电站等四个项目）》批复同意。按照《广东省自然资源厅关于做好城镇开发边界管理的通知（试行）》要求，现将成果相关内容予以公告。

一、批准机关：湛江市自然资源局

二、批准文号：《广东省雷州市城镇建设用地区域落实方案（110KV 纪豪变电站等四个项目）》

三、批准时间：2025年3月25日

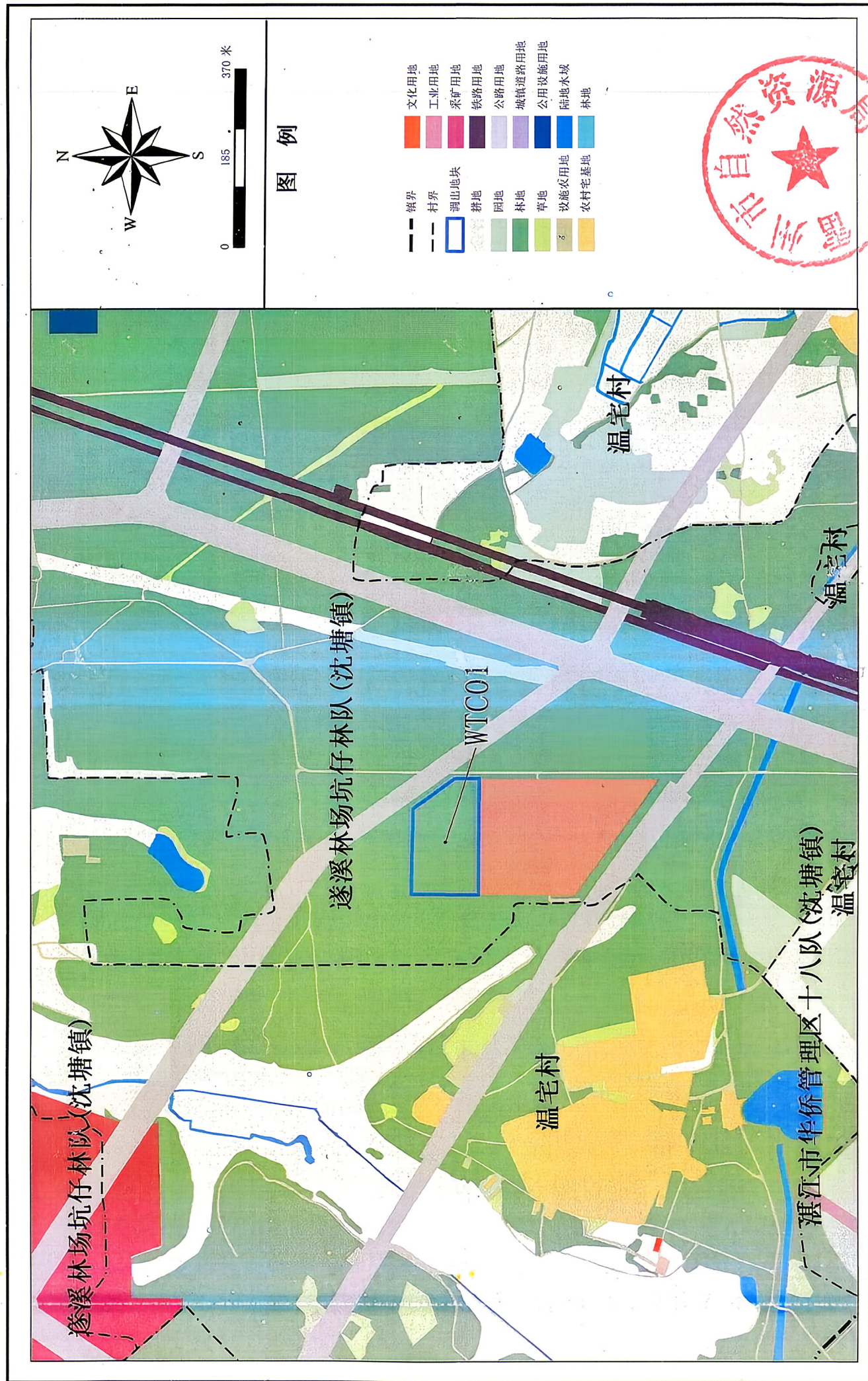
四、方案情况：

本方案在城镇开发边界外拟置换原已落实的城镇建设用地区域 3.1250 公顷（平面面积 3.1260 公顷），共涉及 4 个地块，位于客路镇水标村、纪家镇豪郎村、企水镇农业村、洪排村，不涉及永久基本农田、生态保护红线。

五、规划图件：见附图。  
特此公告。



# 雷州市调出地块优化后土地使用规划图局部图

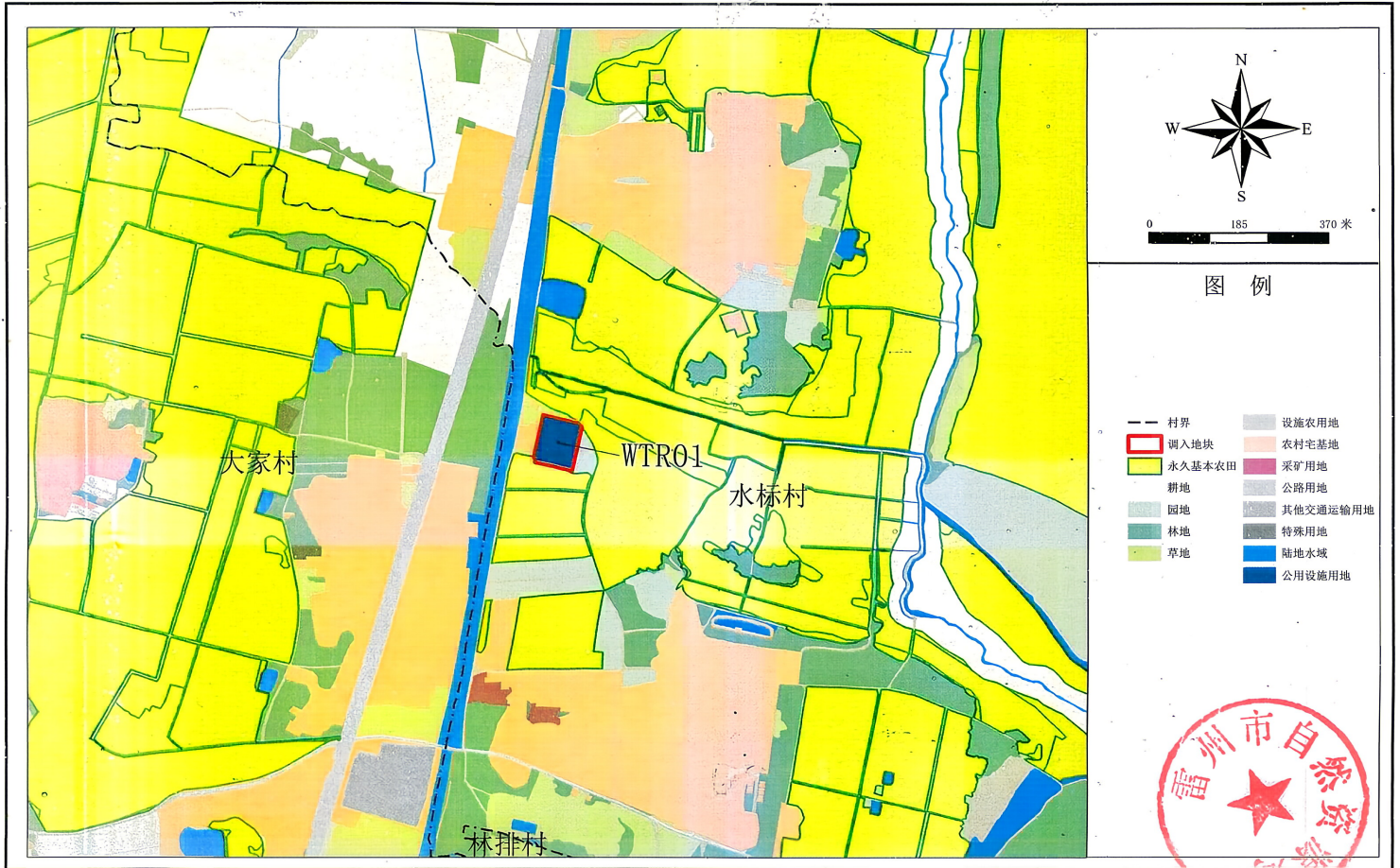


## 图例

- |       |       |        |      |      |      |      |         |         |        |        |        |        |        |          |          |        |      |
|-------|-------|--------|------|------|------|------|---------|---------|--------|--------|--------|--------|--------|----------|----------|--------|------|
| —— 境界 | —— 村界 | □ 调出地块 | ■ 耕地 | ■ 园地 | ■ 林地 | ■ 草地 | ■ 设施农用地 | ■ 农村宅基地 | ■ 文化用地 | ■ 工业用地 | ■ 采矿用地 | ■ 铁路用地 | ■ 公路用地 | ■ 城镇道路用地 | ■ 公用设施用地 | ■ 陆地水域 | ■ 林地 |
|-------|-------|--------|------|------|------|------|---------|---------|--------|--------|--------|--------|--------|----------|----------|--------|------|



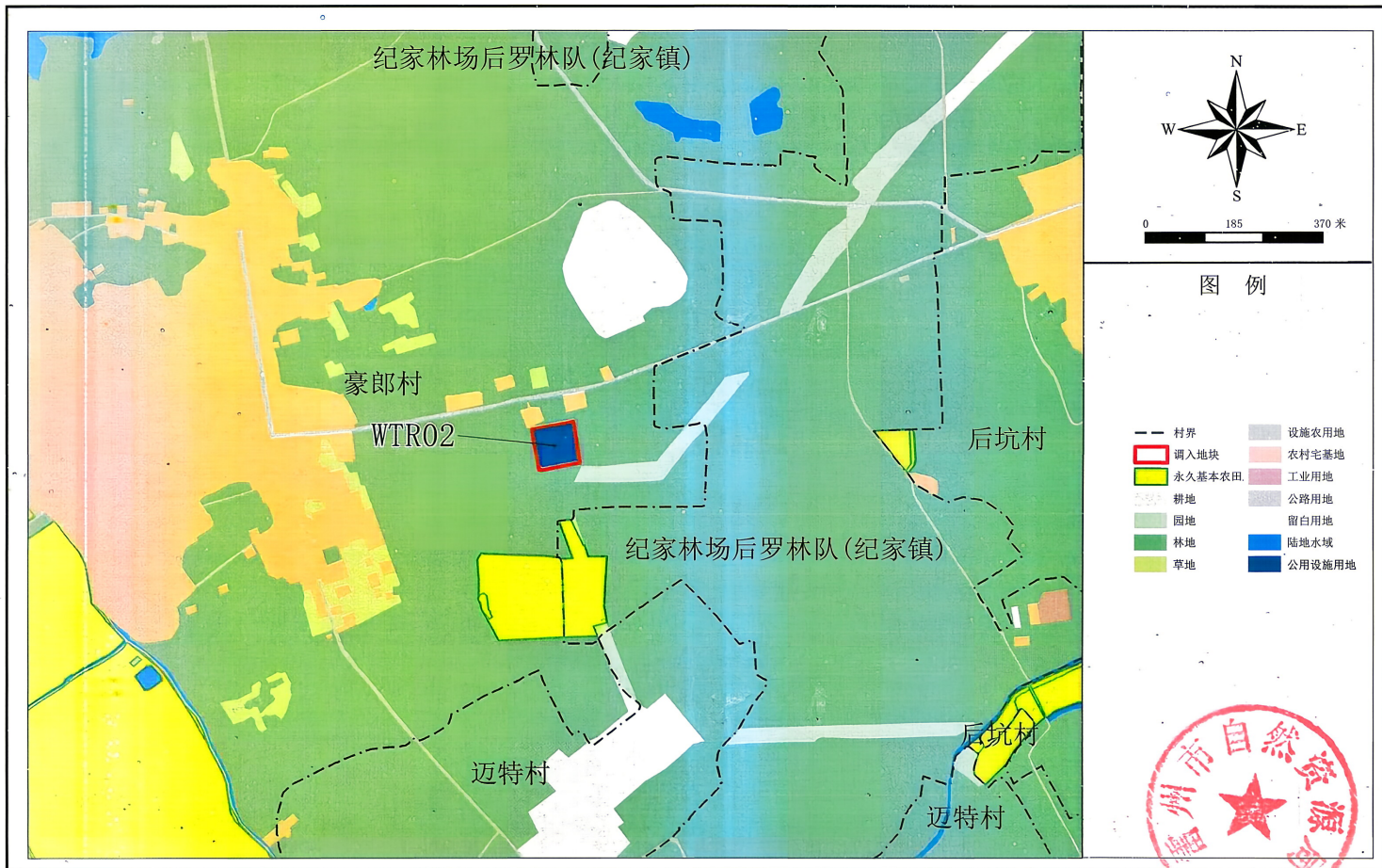
# 雷州市调入地块优化后土地使用规划图局部图



2000国家大地坐标  
1985国家高程基准

制图单位：雷州市自然资源局  
制图日期：2025年11月

# 雷州市调入地块优化后土地使用规划图局部图

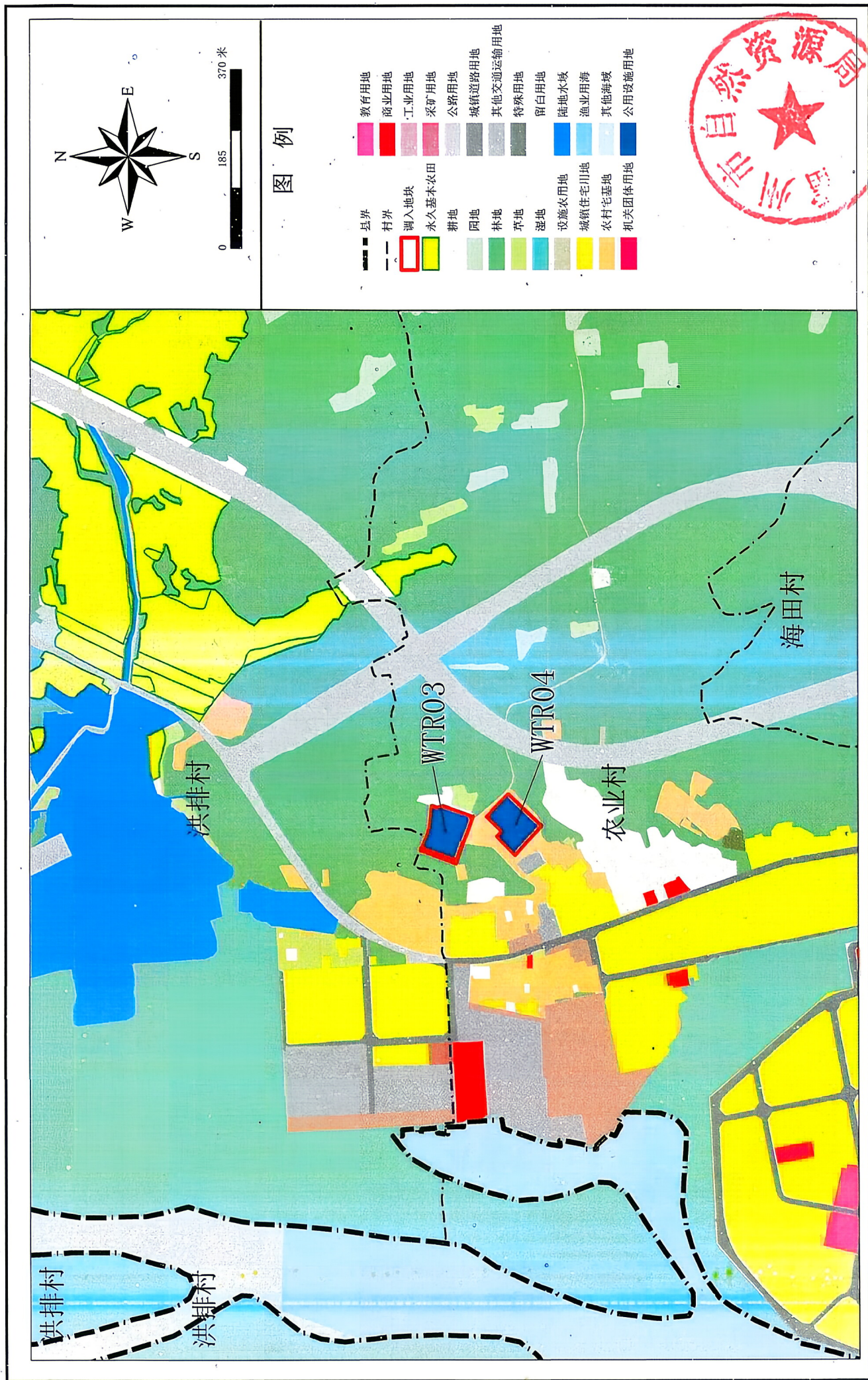


2000国家大地坐标  
1985国家高程基准

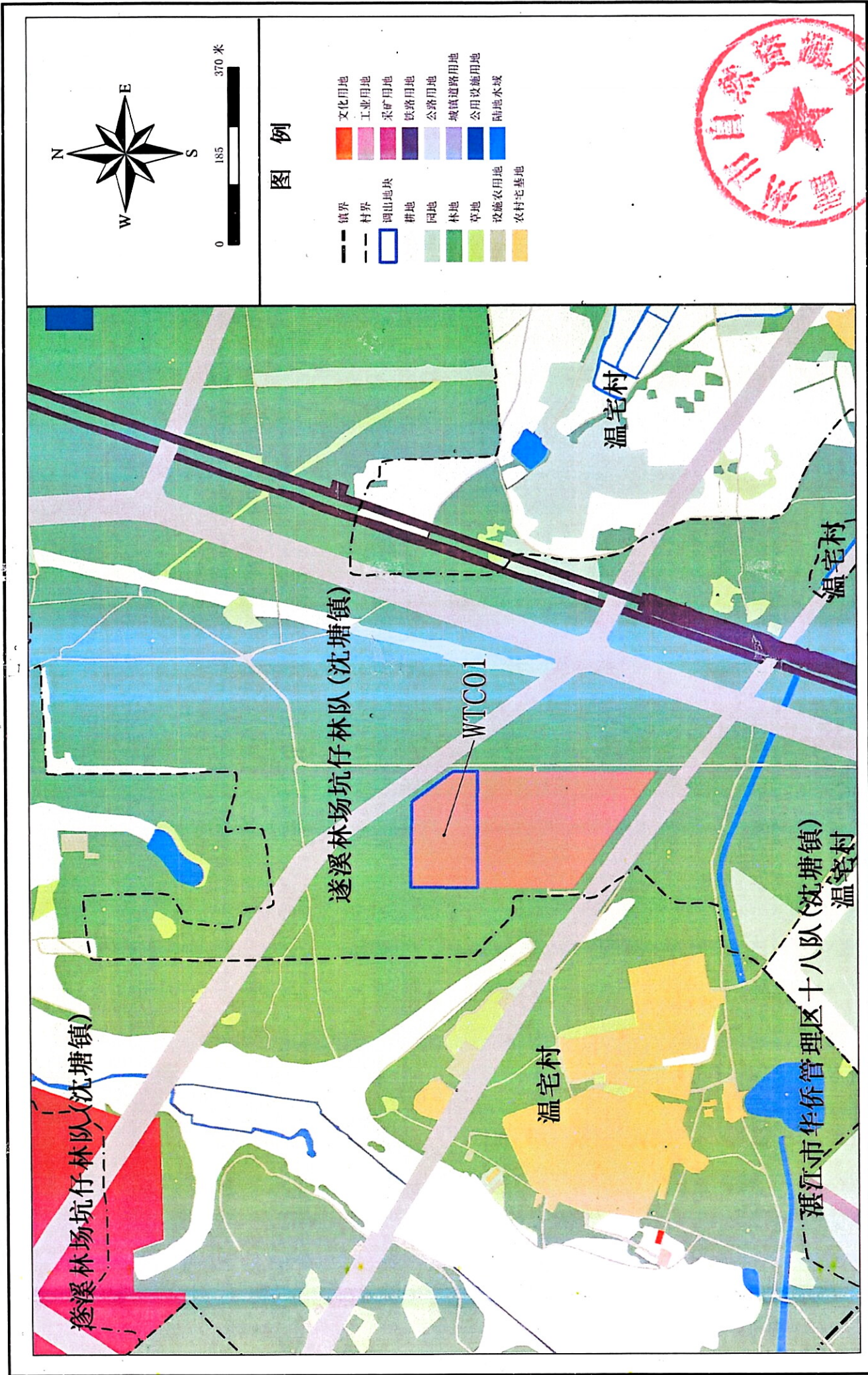


制图单位：雷州市自然资源局  
制图日期：2025年11月

# 雷州市调入地块优化后土地使用规划图局部图



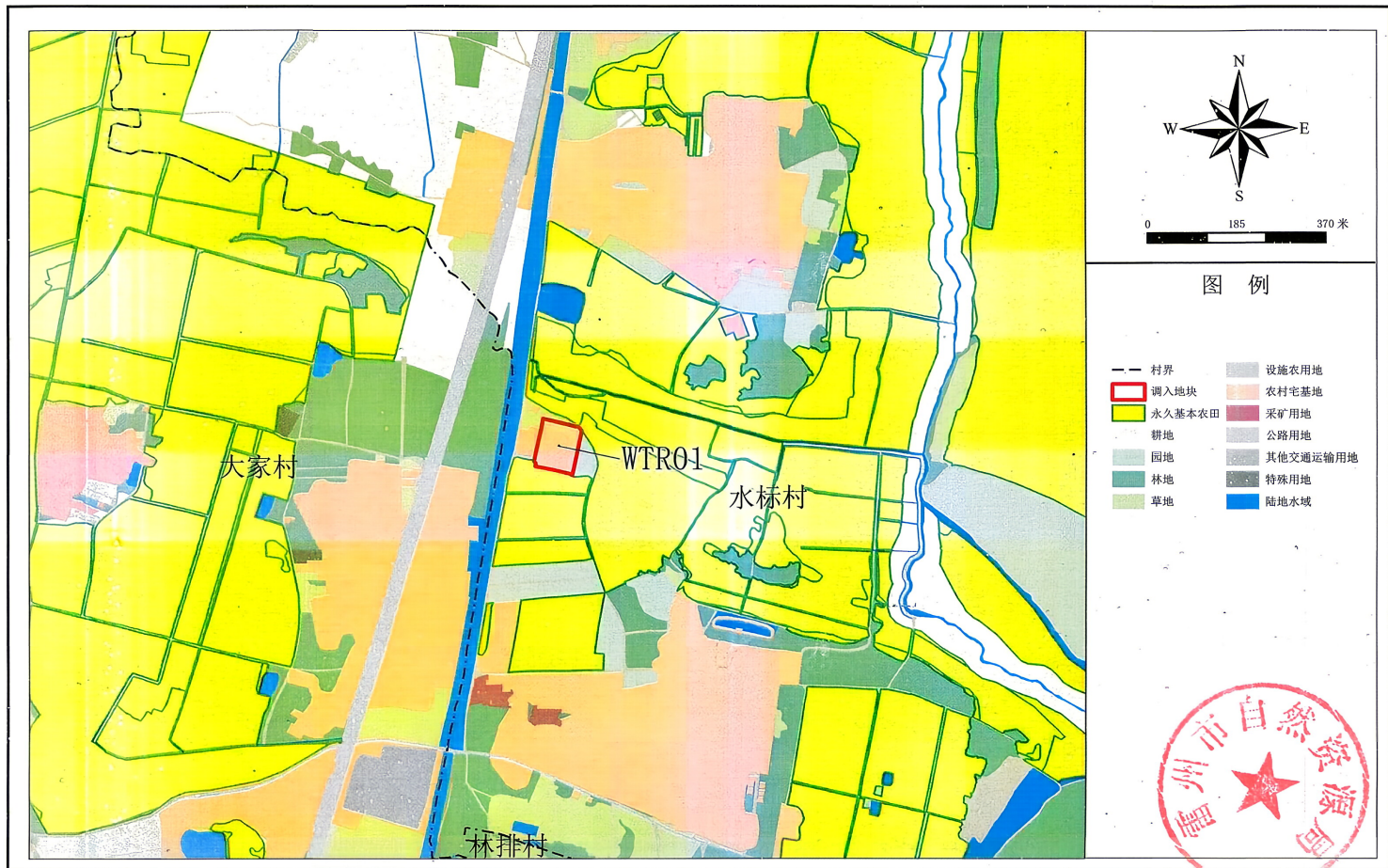
# 雷州市调出地块优化前土地使用规划图局部图



2000国家大地坐标  
1985国家高程基准

制图单位: 雷州市自然资源局  
制图日期: 2025年9月

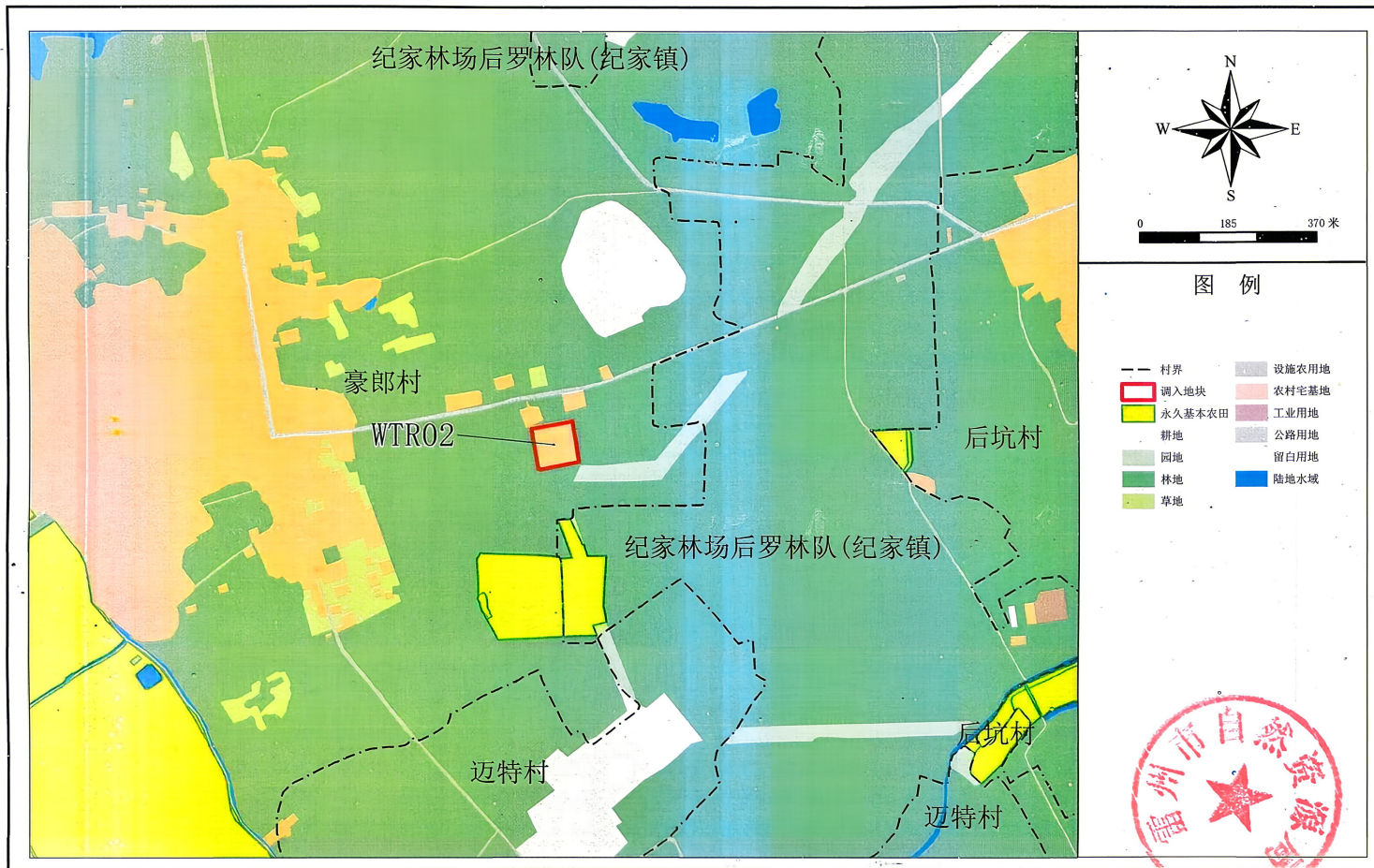
# 雷州市调入地块优化前土地使用规划图局部图



2000国家大地坐标  
1985国家高程基准

制图单位：雷州市自然资源局  
制图日期：2025年9月

# 雷州市调入地块优化前土地使用规划图局部图



2000国家大地坐标  
1985国家高程基准

制图单位：雷州市自然资源局  
制图日期：2025年9月

# 雷州市调入地块优化前土地使用规划图局部图

