

雷州市自然资源局

关于《广东省雷州市城镇建设用地规模落实方案（文化北路、昌齐西路等四个项目）》 成果的公告

根据《广东省自然资源厅关于做好城镇开发边界管理的通知（试行）》要求，我局编制的《广东省雷州市城镇建设用地规模落实方案（文化北路、昌齐西路等四个项目）》已于2026年3月31日经湛江市自然资源局以《广东省雷州市城镇建设用地规模落实方案（文化北路、昌齐西路等四个项目）》批复同意。按照《广东省自然资源厅关于做好城镇开发边界管理的通知（试行）》要求，现将成果相关内容予以公告。

一、批准机关：湛江市自然资源局

二、批准文号：《广东省雷州市城镇建设用地规模落实方案（文化北路、昌齐西路等四个项目）》

三、批准时间：2026年3月31日

四、方案情况：

本方案在城镇开发边界外拟置换原已落实的城镇建设用地2.7388公顷（平面面积2.7395公顷），共涉及11个地块，位于客路镇水标村、附城镇宾合村、徐马村、西湖街道

办事处、白沙镇邦塘村、龙门镇那双村，不涉及永久基本农田、生态保护红线。

五、规划图件：见附图。

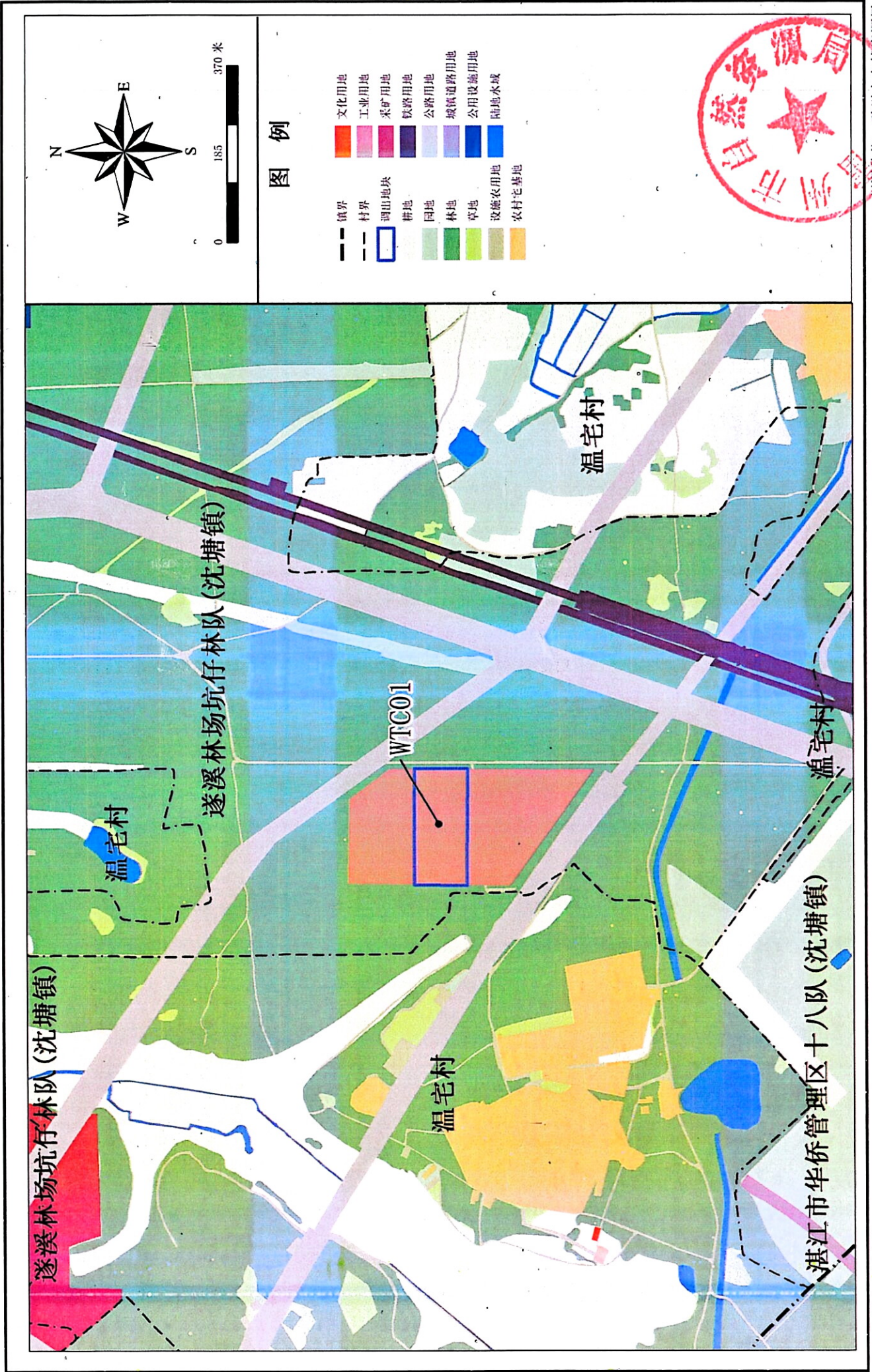
特此公告。



雷州市自然资源局

2026年4月1日

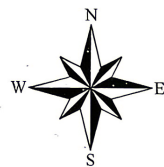
雷州市调出地块优化前土地使用规划图局部图



制图单位: 雷州市自然资源局
制图日期: 2026年1月

2000国家大地坐标
1985国家高程基准

雷州市调入地块优化前土地使用规划图局部图



0 185 370 米

图例

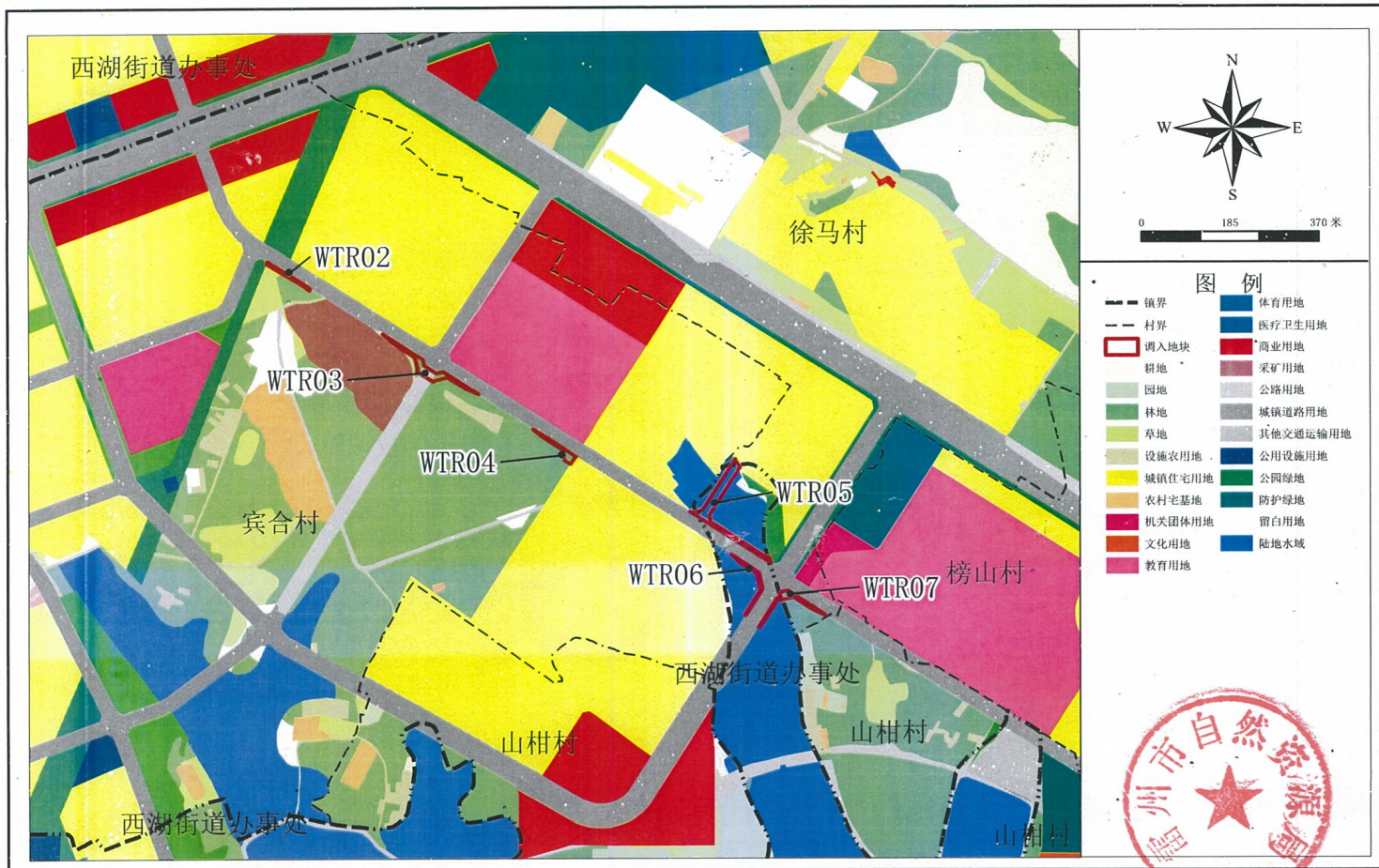
- | | |
|----------|--------|
| — 村界 | 设施农用地 |
| ▭ 调入地块 | 农村宅基地 |
| ■ 永久基本农田 | 公路用地 |
| ■ 耕地 | 特殊用地 |
| ■ 园地 | 留白用地 |
| ■ 林地 | ■ 陆地水域 |
| ■ 草地 | |



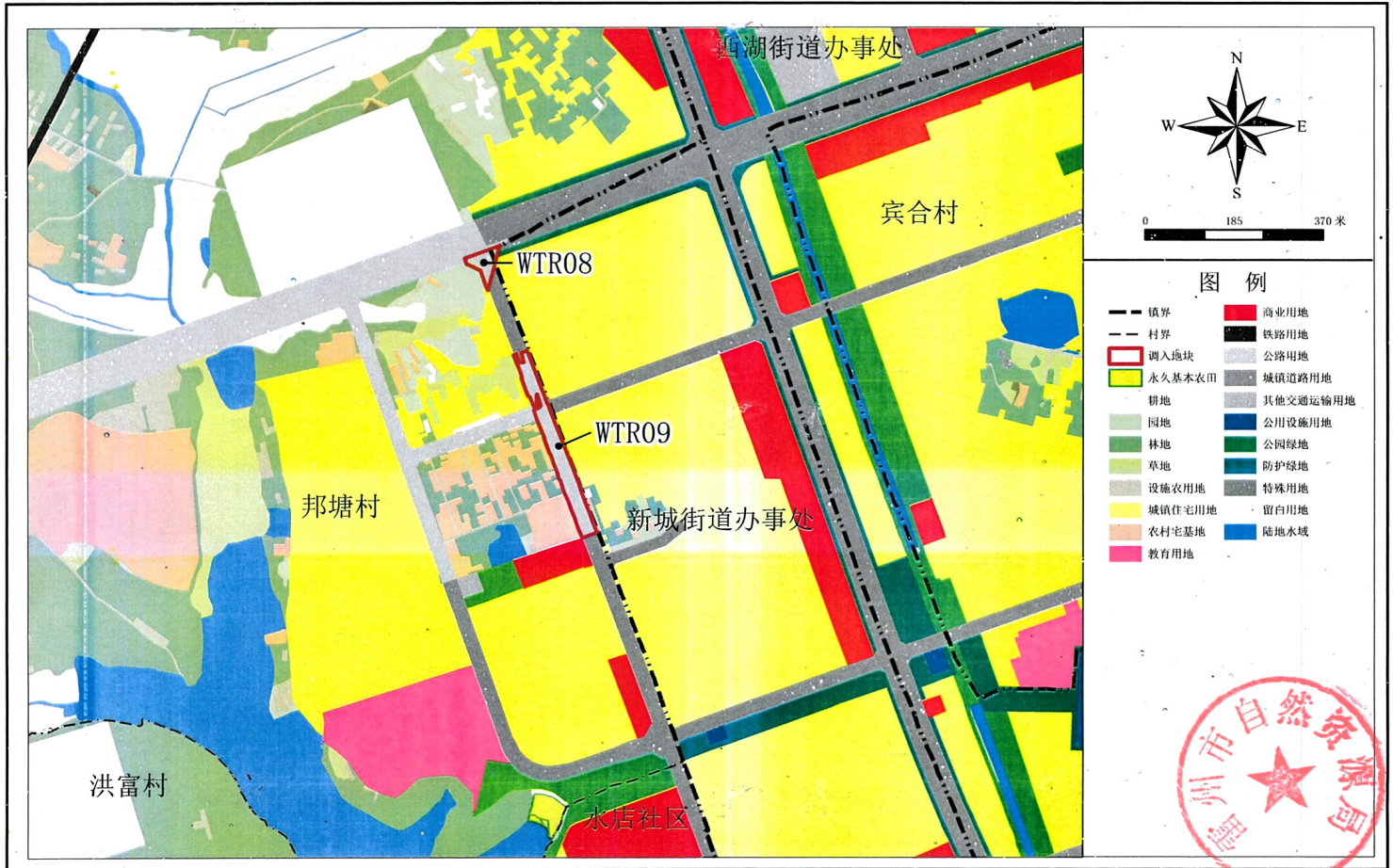
2000国家大地坐标
1985国家高程基准

制图单位：雷州市自然资源局
制图日期：2026年1月

雷州市调入地块优化前土地使用规划图局部图



雷州市调入地块优化前土地使用规划图局部图



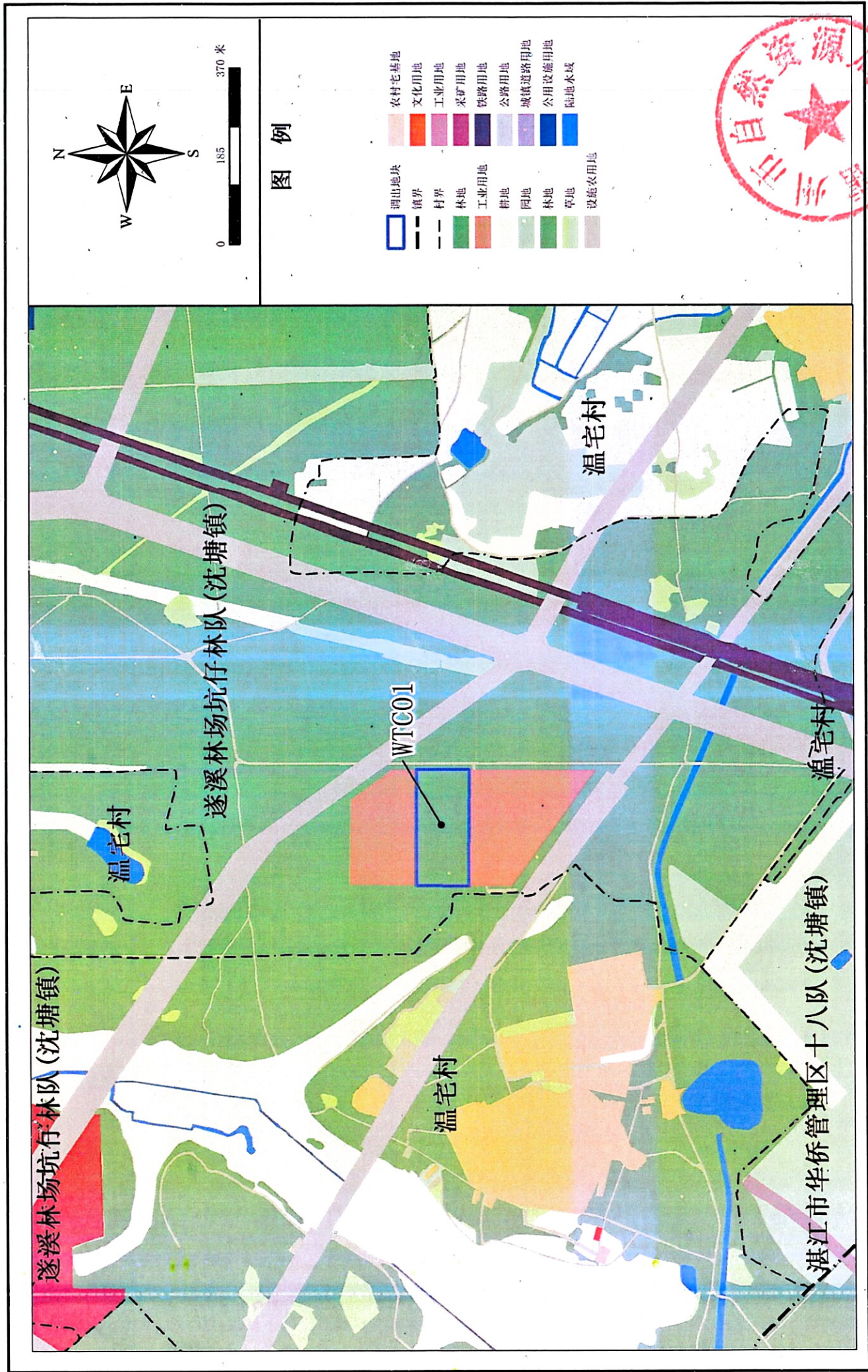
2000国家大地坐标
1985国家高程基准

制图单位：雷州市自然资源局
制图日期：2026年1月

雷州市调入地块优化前土地使用规划图局部图



雷州市调出地块优化后土地使用规划图局部图



制图单位: 雷州市自然资源局
制图日期: 2026年1月

2000国家大地坐标
1985国家高程基准

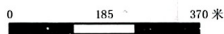
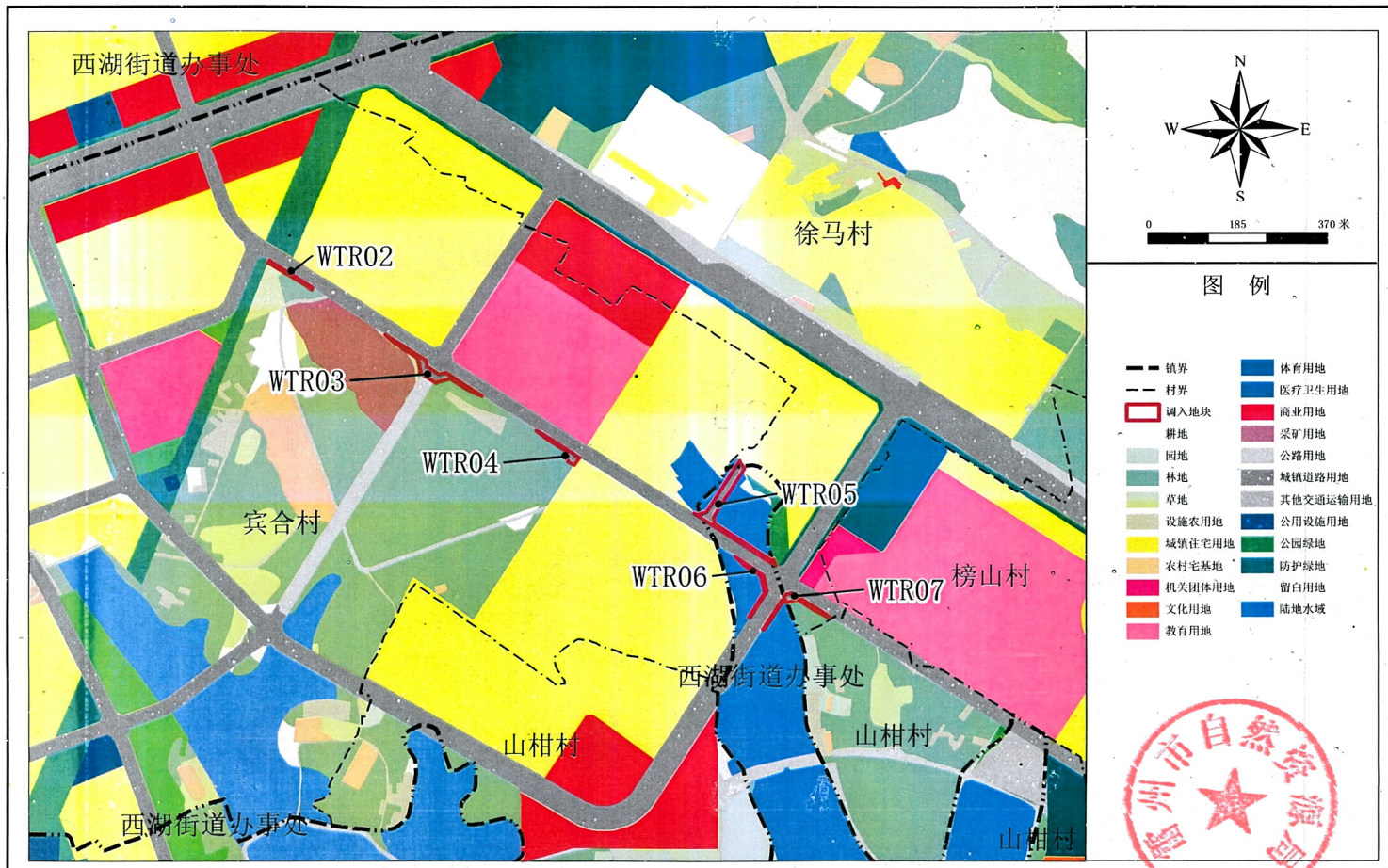
雷州市调入地块优化后土地使用规划图局部图



2000国家大地坐标
1985国家高程基准

制图单位：雷州市自然资源局
制图日期：2026年1月

衢州市调入地块优化后土地使用规划图局部图



图例

- | | | |
|----------|----------|------------|
| — 镇界 | — 镇界 | ■ 体育用地 |
| - - - 村界 | - - - 村界 | ■ 医疗卫生用地 |
| □ 调入地块 | □ 调入地块 | ■ 商业用地 |
| ■ 耕地 | ■ 耕地 | ■ 采矿用地 |
| ■ 园地 | ■ 园地 | ■ 公路用地 |
| ■ 林地 | ■ 林地 | ■ 城镇道路用地 |
| ■ 草地 | ■ 草地 | ■ 其他交通运输用地 |
| ■ 设施农用地 | ■ 设施农用地 | ■ 公用设施用地 |
| ■ 城镇住宅用地 | ■ 城镇住宅用地 | ■ 公园绿地 |
| ■ 农村宅基地 | ■ 农村宅基地 | ■ 防护绿地 |
| ■ 机关团体用地 | ■ 机关团体用地 | ■ 留白用地 |
| ■ 文化用地 | ■ 文化用地 | ■ 陆地水域 |
| ■ 教育用地 | ■ 教育用地 | |



2000国家大地坐标
1985国家高程基准

制图单位：衢州市自然资源局
制图日期：2026年1月

雷州市调入地块优化后土地使用规划图局部图



2000国家大地坐标
1985国家高程基准

制图单位：雷州市自然资源局
制图日期：2026年1月

雷州市调入地块优化后土地使用规划图局部图



2000国家大地坐标
1985国家高程基准

制图单位：雷州市自然资源局
制图日期：2026年1月