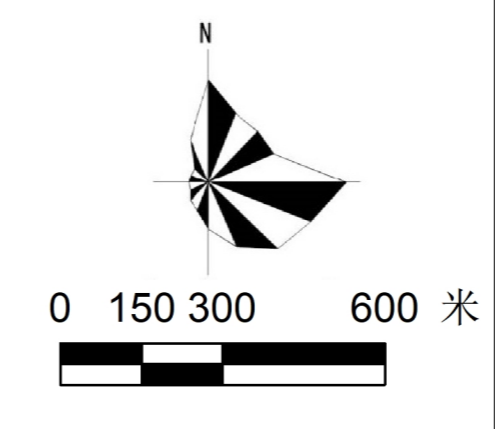
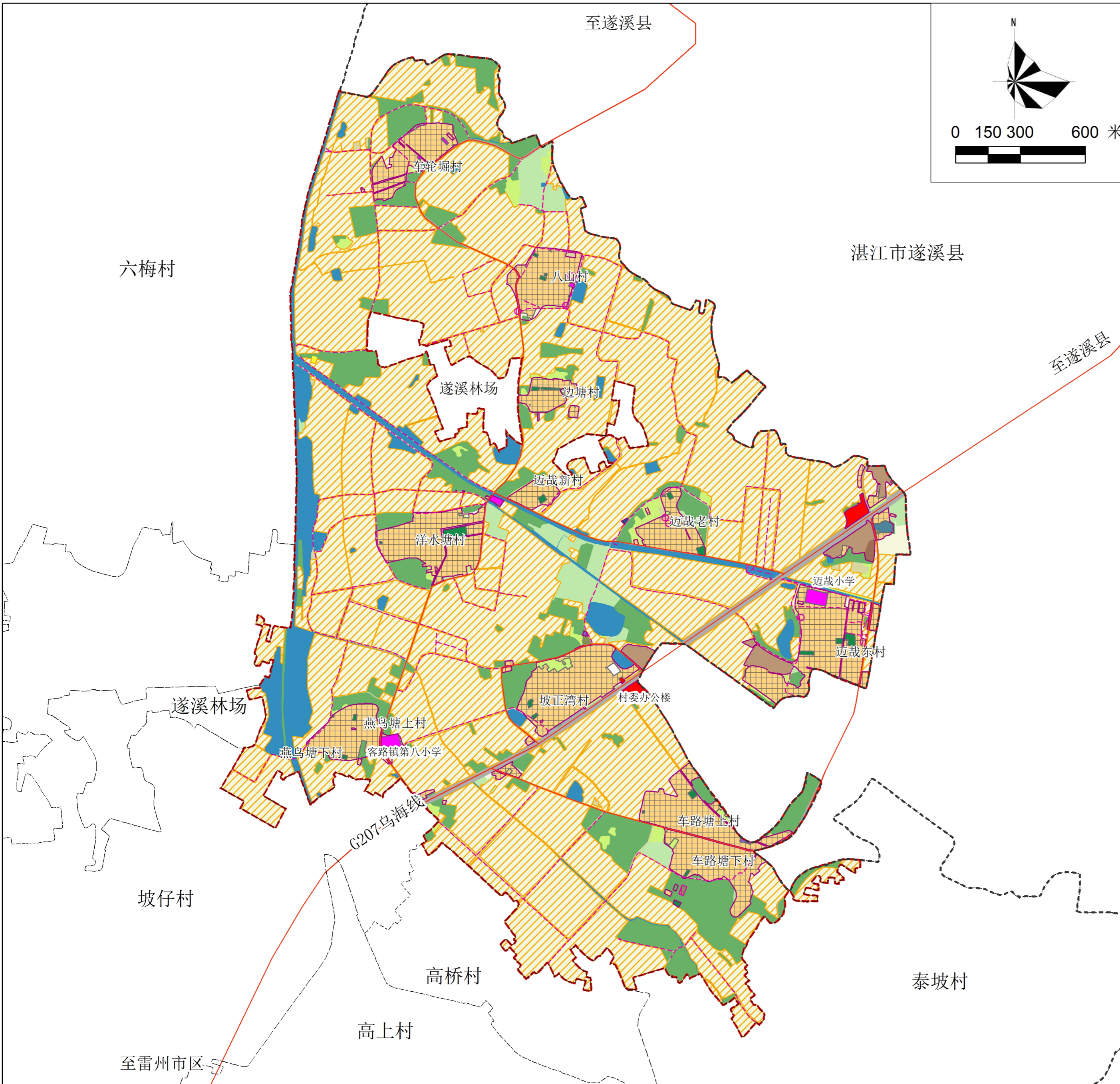


# 雷州市客路镇迈哉村村庄规划优化提升（2023-2035年）

村庄规划总图



## 图例

<b>行政区划界线</b>	<b>城乡建设用地</b>	<b>其他建设用地</b>
--- 乡、镇、街道界	城镇住宅用地	特殊用地
--- 村、社区界	农村宅基地	<b>区域基础设施用地</b>
--- 规划范围	农村社区服务设施用地	公路用地
<b>规划控制线</b>	公共管理与公共服务用地	<b>农用地</b>
▨ 永久基本农田	商业服务业用地	耕地
▨ 乡村历史文化保护线	工业用地	园地
▨ 宅基地建设范围线	采矿用地	林地
▨ 村庄建设边界	仓储用地	草地
<b>道路中心线</b>	交通场站用地	农业设施建设用地
— 现状公路	其他交通设施用地	<b>未利用地</b>
--- 非村庄建设用地内8米以下道路	公用设施用地	河流水面
	绿地与开敞空间用地	坑塘水面
	空闲地	沟渠
	城镇村道路用地	

## 规划指标表

指标	规划基期年	规划目标年	变化量	属性
耕地保有量 (公顷)	482.22	482.22	0.00	约束性
永久基本农田保护面积 (公顷)	482.02	482.02	0.00	约束性
耕地储备区面积 (公顷)	—	—	—	约束性
生态保护红线面积 (公顷)	0.00	0.00	0.00	约束性
林地保有量 (公顷)	依据上级下达任务确定	依据上级下达任务确定	—	约束性
湿地面积 (公顷)	0.00	0.00	0.00	约束性
建设用地总规模 (公顷)	110.90	110.93	0.03	约束性
城乡建设用地规模 (公顷)	95.84	95.84	0.00	约束性
村庄建设用地规模 (公顷)	95.76	95.76	0.01	约束性
村庄居住用地规模 (公顷)	87.36	83.47	-3.89	预期性
户籍人口数量 (人)	4994	5292	298	预期性
人均村庄建设用地 (m <sup>2</sup> /人)	191.74	180.96	-10.78	预期性
新增宅基地人均面积 (m <sup>2</sup> /户)	—	120.00	—	约束性
现状建设用地减量指标	—	—	—	预期性
建设用地机动指标 (公顷)	—	0.20	—	预期性

## 村域国土空间用途结构调整表

地类	现状基期年		规划目标年		规划期内增减 (公顷)
	面积 (公顷)	比重 (%)	面积 (公顷)	比重 (%)	
耕地	484.0198	64.45	484.0198	64.45	0.0000
园地	15.7162	2.09	14.945	1.89	-1.5218
林地	76.0824	10.13	76.3905	10.17	0.3080
草地	6.6980	0.89	7.7315	1.03	1.0334
农业设施建设用地	16.2001	2.16	16.3481	2.18	0.1480
城乡建设用地	0.0843	0.01	0.0843	0.01	0.0000
农村宅基地	87.3603	11.63	83.4692	11.11	-3.8911
农村社区服务设施用地	0.0399	0.01	0.0399	0.01	0.0000
公共管理与公共服务用地	1.7997	0.24	1.8194	0.24	0.0197
工矿用地	3.8459	0.51	5.5500	0.74	1.7041
仓储用地	0.1042	0.01	0.1042	0.01	0.0000
商业服务业用地	1.3137	0.17	1.3137	0.17	0.0000
交通运输用地	1.2485	0.17	1.2485	0.17	0.0000
公用设施用地	0.0434	0.01	0.1146	0.02	0.0711
绿地与开敞空间用地	0.0000	0.00	1.8933	0.25	1.8933
留白用地	0.0000	0.00	0.2028	0.03	0.2028
合计	95.8399	12.76	95.8399	12.76	0.0000
区域基础设施用地	14.7553	1.96	14.7553	1.96	0.0000
合计	14.7553	1.96	14.7553	1.96	0.0000
其他建设用地	0.3020	0.04	0.3343	0.04	0.0323
合计	0.3020	0.04	0.3343	0.04	0.0323
陆地水域	12.4586	1.66	12.4586	1.66	0.0000
河流水面	24.3275	3.24	24.3275	3.24	0.0000
坑塘水面	4.5280	0.60	4.5280	0.60	0.0000
沟渠	41.3141	5.50	41.3141	5.50	0.0000
合计	41.3141	5.50	41.3141	5.50	0.0000
其他土地	0.0584	0.01	0.0584	0.01	0.0000
田坎	0.0584	0.01	0.0584	0.01	0.0000
合计	0.0584	0.01	0.0584	0.01	0.0000
<b>村域总面积</b>	<b>750.9863</b>	<b>100.00</b>	<b>750.9863</b>	<b>100.00</b>	<b>0.0000</b>